



Durch die variablen Druck- und Geschwindigkeitseinstellungen eignet sich der SEAL 62 Pro S Laminator sowohl für neue als auch erfahrene Anwender, die einen besonders leistungsfähigen Laminator ohne Heißeinschweißmöglichkeit suchen. Der SEAL 62 Pro S Laminator ist vom SEAL 62 Pro D Laminator abgeleitet und verfügt über das gleiche technisch ausgefeilte Walzenkonzept mit hohem maximalem Anpressdruck. So lassen sich für jede gewünschte Anwendung ausgezeichnete Resultate erzielen.

Der SEAL 62 Pro S Laminator eignet sich in idealer Weise für das Aufziehen und Laminieren von Drucken mit einer Breite von bis zu 1600mm. Die SEAL 62 Pro S verfügt über eine beheizbare obere Walze (max 140°C) für die mögliche Verarbeitung von Heiß- bzw. hitzeaktivierbaren Laminaten. Die SEAL 62 Pro S eignet sich besonders für mittelgroße und große Auflagen, bei denen es vor allem auf die Bedienung und die Produktivität ankommt. Der SEAL 62 Pro S Laminator verfügt über insgesamt vier Materialaufnahmen. Die unteren Materialaufnahmen sind als Kombi-aufnahmen, d. h. als Ab- und Aufwickelaufnahmen, ausgelegt. Dies ermöglicht ein Höchstmaß an Flexibilität, das Arbeiten von Rolle zu Rolle

und die Verwendung einer breiteren Palette von SEAL-Verbrauchsmaterialien. Die zwei hinteren schwenkbaren Materialaufnahmen ermöglichen eine einfache Materialbestückung und verringern den Platzbedarf der Maschine. Die SEAL 62 Pro S verfügt über einen Anlegetisch mit integrierter und abklappbarer Plott-Abwickelwanne, für die einfachere Handhabung der großformatigen Medien. Der Anlegetisch lässt sich leicht hochklappen und ermöglicht den einfachen Zugang zu den Hauptwalzen während des Bestückes der Maschine. Ein zusätzliches Handrad an der Rückseite sorgt für optimale Kontrolle und erleichtert somit das Arbeiten mit der Maschine noch weiter.

Der SEAL 62 Pro S Laminator eignet sich in idealer Weise für eine Vielzahl von Anwendungen:

Nicht flexible Displays
für den Innenbereich



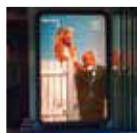
Flexible Displays für
den Innenbereich



Begehbare Bilder für
die Fußbodenwerbung



Leuchtkasten-
displays



Pop-up-Displays



Nicht flexible Displays
für den Außenbereich



Ausstattungsmerkmale SEAL 62 Pro S

Optimale Leistung

- Dieser Laminator basiert auf dem bereits erhältlichen SEAL 62 Pro D Laminator und verfügt über dessen bewährte Leistungsmerkmale (ausgenommen Zugwalzen für Einschweissanwendungen)
- Die manuelle und stufenlose Druck- und Geschwindigkeitseinstellung bedeutet größtmögliche Vielseitigkeit
- Ein Anpressdruck von max. 2,5 N/mm ermöglicht ausgezeichnete Kaltlaminierungsergebnisse
- Der variabel einstellbare max. Walzenabstand von 40 mm ermöglicht die Verarbeitung einer Vielzahl von Trägermaterialien
- 1600 mm Arbeitsbreite, um eine Vielzahl von Medien zu bearbeiten
- Die Anordnung der zwei Kombi-aufnahmen (unten) erhöht die Anzahl der möglichen Anwendungen
- Die variable Walzentechnik verbessert die Verarbeitung weicher Trägermaterialien
- Die maximale Geschwindigkeit von 6m/min erhöht die Produktivität

Benutzerfreundlichkeit

- Ergonomisches, benutzerfreundliches Bedienfeld
- Ausschwenkbare Materialaufnahmen für einfache Materialbeschickung
- Auto-grip-Aufnahmen für benutzerfreundliche Materialbeschickung
- Abklappbare Plott-Abwickelwanne
- Rolle zu Rolle integriert
- Auto-grip-Aufwickelstationen zur besseren Aufnahme des Abdeckpapiers
- Außen angeordnete Bremsen zur besseren Einstellung der Folienspannung an den Materialaufnahmen
- Zusätzliches Handrad auf der Rückseite
- Auto-Grip Achsen Ablagevorrichtung
- Optionaler neuer Anlegetisch für erhöhte Benutzerfreundlichkeit und Flexibilität

Sicherheit

- Fußschalterbetrieb
- Erhöhte Bedienungssicherheit durch Lichtschranken mit Selbstdiagnose
- CE-zertifiziert
- Abnehmbare Fingerschutzleiste

Technische Spezifikationen

Maximale Verarbeitungsbreite	bis 50°C: 1575 mm bis 125°C: 1524 mm
Maximale Geschwindigkeit	6 m/Min.
Maximale Materialstärke	38 mm
Maximale Anpressdruck	2,5 N/mm
Maximale Walzentemperatur 62	140°C
Walzenheizung 62S	einfach
Breite	2232 mm
Höhe	1407 mm
Tiefe (einschl. Anlegetisch)	666 mm
Tiefe (einschl. Anlegetisch und Rinne)	920 mm
Verarbeitungshöhe	890 mm
Nettogewicht	488 kg
Transportabmessungen	Breite 2280 mm Höhe 1675 mm Tiefe 900 mm
Transportgewicht	540 kg
Stromversorgung	1N/PE 230VAC +/- 10% 50/60Hz, 16A
Bestellnummern	64294
Optional erhältlich Zufuhrtischsystem	64292

SEAL® ist ein eingetragenes Warenzeichen der Neschen AG

Ausschwenkbare Materialaufnahmen für einfache Materialbeschickung.



Das ergonomische Bedienfeld erhöht die Benutzerfreundlichkeit.



Außen angeordnete Bremsen zur besseren Einstellung der Folienspannung an den Materialaufnahmen.



Abklappbare Plott-Abwickelwanne für leichte und einfache Materialzufuhr (optional)

